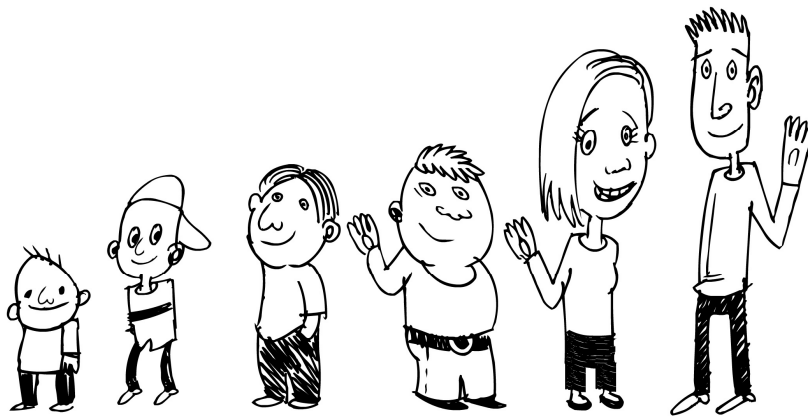


Technisch lezen

345
678



678

Onderwijs Advisering

Cor Aarnoutse en Ton Kapinga

Technisch lezen 345678

Met het oog op het Drempelonderzoek waar voor technisch lezen gebruik wordt gemaakt van de aloude toets van Brus en Voeten uit 1972, zijn we op weg gegaan om een nieuw instrument te ontwikkelen. We mikten daarbij vooral op de hogere leerjaren waar de differentiatie van Brus tekort schiet.

In een uitgebreid vooronderzoek (1700 leerlingen) beproefden we twee verschillende lijsten. Een lijst woorden die qua moeilijkheidsgraad begint bij de beginnende lezer in groep 3 en die uitloopt naar groep 8 en een lijst die de 35 makkelijkste woorden op de eerste lijst overslaat, geschikt voor leerlingen vanaf december in groep 4.

We ontdekten dat een tijdsduur van 90 seconden een beter differentiatiebeeld oplevert dan een enkele minuut. Tot onze verbazing bleken met deze ingreep beide lijsten te voldoen aan onze eisen voor de hogere groepen. Met trots presenteren we u:

Technisch lezen 90A, geschikt (vanaf juni) voor groep 3 t/m 8. In het huidige cursusjaar breiden we deze schaal nog uit naar midden groep 3. (Voor groep 3 zijn aparte leeskaarten in ontwikkeling die al in de herfst afgenomen kunnen worden.)

Technisch lezen 90B, geschikt vanaf december groep 4 maar vooral voor de hogere groepen. Deze toets wordt in augustus 2006 ook opgenomen in het Drempelonderzoek.

De toetsen zijn voorzien van DLE-schalen. De Decielschalen, 9-puntsschalen en ABCDE-schalen kennen voor de 90A elf en voor de 90B negen normeringsperioden. De toetsen zijn landelijk genormeerd en beoordeeld door de COTAN met goed-goed-goed-voldoende-goed-voldoende.

De toets bestaat uit een handleiding met daarin uitneembaar de instructie voor de leerkracht en de normtabellen met de toetskaart in achtvoud. Het betreft voor uw school een eenmalige uitgave waar u jaren mee vooruit kunt. Het verbruiksmateriaal kan voor eigen gebruik vrij gekopieerd worden. De prijs van de toets is 135 euro, inclusief BTW, exclusief verzendkosten. De toetsen vormen een goede aanvulling op het materiaal waar u al mee werkt.

Cor Aarnoutse en Ton Kapinga

Uitgever 678 Onderwijs Advisering

Postbus 2038, 2980 CA Ridderkerk, 0180-423225,

678@drempelonderzoek.nl

www.drempelonderzoek.nl

Onderzoeksgegevens

In onderstaande tabellen worden de belangrijkste gegevens gepresenteerd.

Toets 90A in groep	3	4	5	6	7	8
N	555	617	616	624	605	605
Items	140	140	140	140	140	140
Gemiddelde	40.0	61.4	81.3	97.2	107.3	116.8
Standaarddeviatie	18.0	21.1	20.9	19.0	18.9	17.4
Mediaan	37	59	83	99	109	119
Minimum	5	6	22	24	13	26
Maximum	102	127	139	140	149	169
Betrouwbaarheidscoëfficiënt	.97	.96	.95	.93	.91	.90

Toets 90B in groep	3	4	5	6	7	8
N		590	594	601	586	585
Items		140	140	140	140	140
Gemiddelde		43.6	62.4	79.2	89.7	97.2
Mediaan		42	63	80	90	100
Standaarddeviatie		19.2	20.2	19.4	19.1	21.1
Minimum		4	10	17	30	31
Maximum		120	116	129	134	140
Betrouwbaarheidscoëfficiënt		.96	.93	.94	.92	.84

Beide toetskaarten bevatten 140 woorden en zijn in de normeringsfase door een ruim aantal leerlingen (N) gelezen. De gemiddelde score en de mediaan loopt per groep eerst snel en daarna meer geleidelijk op. Van groep 6 naar 8 is de stijging van het gemiddelde ongeveer 10 punten. Hieruit blijkt dat beide toetsen in de hogere leerjaren sterker differentiëren dan bestaande toetsen zoals de Eén-Minuut-Test. De standaarddeviatie laat zien dat de verschillen binnen de jaargroepen groot zijn. Dit is ook te zien aan de minimum- en maximumscore per groep. De prestaties liggen ver uit elkaar. In groep 7 en 8 wordt op de toets 90A een hogere score dan 140 behaald. Aan het eind van de kaart lezen de kinderen de woorden weer terug. 0.2% en 1.7% van de leerlingen van 7 en 8 lazen de kaart af.

Elke toets voor technisch lezen is in een apart onderzoek twee keer bij dezelfde kinderen afgenomen met een tussentijd van een week. Het aantal kinderen bedroeg ongeveer 100 per leerjaar. De correlatie tussen de scores van de eerste en tweede afname geeft de betrouwbaarheidscoëfficiënt of stabiliteitscoëfficiënt. Deze coëfficiënt geeft aan hoe stabiel de toetsresultaten zijn over de betreffende tijdsperiode. Een hoge coëfficiënt wijst er op dat kinderen die bij de eerste afname hoog, gemiddeld of laag scoorden bij de tweede afname ook een dergelijke score behaalden. In het algemeen wijst een coëfficiënt van .80 of hoger op een hoge betrouwbaarheid. De betrouwbaarheidcijfers van de toetsen 90A en 90B zijn zeer goed. Men kan staat maken op de uitslag.

De bovenkant van de toetskaarten hiernaast geeft de verschillen goed weer.

Technisch lezen			negentig seconden	90 A
man	huiswerk	vanavond	bewaken	
hout	maandag	vakantie	afgeschapt	
oom	tandarts	tevreden	pruttelen	
tuin	bosbouw	onderwijs	verschrikkelijk	
moe	speeltuin	motoren	apparaten	
hoop	doodstil	verdienen	wereldberoemd	
ziek	speelgoed	jarenlang	bewusteloos	
leeg	veertien	wandelen	gevangenis	
muur	hoofdstad	oplossing	overblijfsel	
kaal	oerwoud	jongeman	sleutelbossen	
droom	kruispunt	platteland	watermeloen	
kurk	hooien	gisteren	afzonderlijk	

Technisch lezen			negentig seconden	90 B
riem	aardappel	samenwerken	rolstoelreizen	
vuist	kooplieden	aardrijkskunde	schaterlachen	
menkt	kastelen	buitengewoon	speelkameraad	
laars	verboden	zonnepitten	tuingereedschap	
duik	vrachtauto	bezittingen	watervogel	
plaagt	buitenlucht	fantaseren	zweefvliegtuigen	
rijmt	sieraden	hoofdzakelijk	grootgrondbezitter	
schurk	luidspreker	overleden	dierenbescherming	
strooit	bladzijde	tentoonstelling	lichaamsverzorging	
veegt	lippenstift	verzamelaar	sinaasappelen	
huisdier	groenteman	aardedonker	banketbakkerij	
boomgaard	akkerbouw	allergrootsten	feliciteren	